

Brunnenköpfe
nach DIN 4926, aus Edelstahl

BESCHREIBUNG:

Brunnenköpfe nach DIN 4926, entspr. den DVGW-Richtlinien, in verschiedenen Nennweiten, mit Mauerflansch zum Einbetonieren oder mit Dübelplatte zur nachträglichen Montage.

Brunnenkopfdeckel mit Schutzrohr verschraubt, inkl. trinkwassergeeigneter EPDM-Dichtung. Brunnenkopfdeckel mit Steigrohrdurchführung. Steigrohrdurchführung oben mit Bördel und drehbaren Losflansch, unten mit Festflansch oder auf Wunsch mit ZSM-Verbindung.

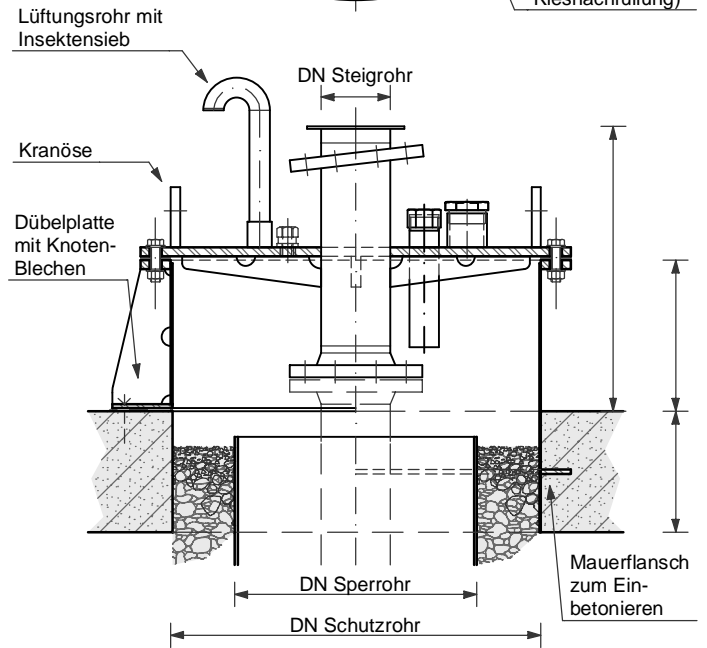
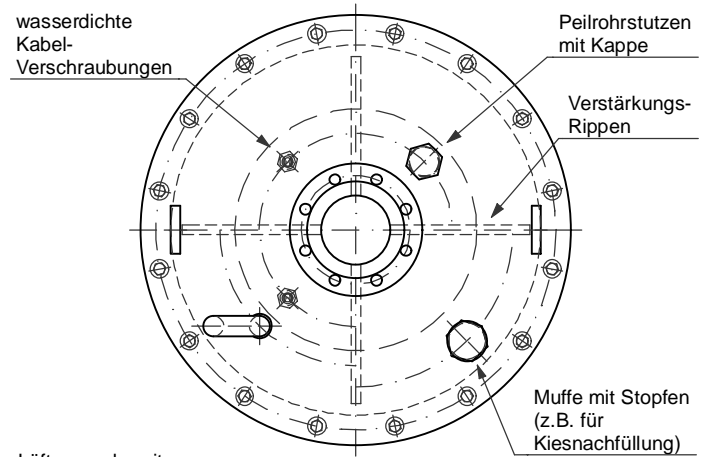
Brunnenkopfdeckel unterseitig durch Rippen verstärkt, oben mit Kranösen. Brunnenkopfdeckel mit festem oder abschraubbarem Lüftungsrohr, mit einem oder mehreren Peilrohrstützen, auf Wunsch mit Muffen zur Kiesnachfüllung oder Sondenmontage. Wasserdichte Kabelverschraubungen in verschiedenen Größen jeweils passend zu Kabeldurchmessern.

Brunnenköpfe aus Edelstahl V2A oder V4A, im Tauchbad gebeizt.

Brunnenköpfe werden generell nach Vorgabe aller maßgebender Kriterien individuell geplant und angefertigt. Es gibt eine große Anzahl verschiedener Ausführungsformen wie z.B. zusätzliche Innendeckel oder mehrere Steigrohrdurchführungen im Brunnenkopf.

Um den benötigten Brunnenkopf richtig zu planen, benötigen wir neben den Ausschreibungsplänen und LV-Positionen weitere exakte Angaben:

- DN vom Schutzrohr sowie die Befestigungsart; DN von Sperrohr und Steigrohr; Verbindungsart von Steigrohren (gef lanscht od. ZSM);
- Höhenangaben des Schutzrohres sowie des oberen Flanschen der Steigrohrdurchführung über OK Rohboden;
- Anzahl und Durchmesser der Kabel die den Deckel durchdringen sollen;
- Anzahl, Größe und ungefähre Lage von Peilrohrstützen sowie weiterer Fittings (eine Skizze mit eingetragenen Lochkreisradien ist hilfreich);
- Angabe der Gesamttiefe des Brunnens.



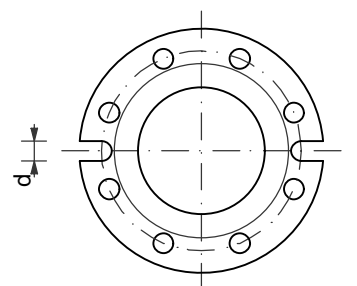
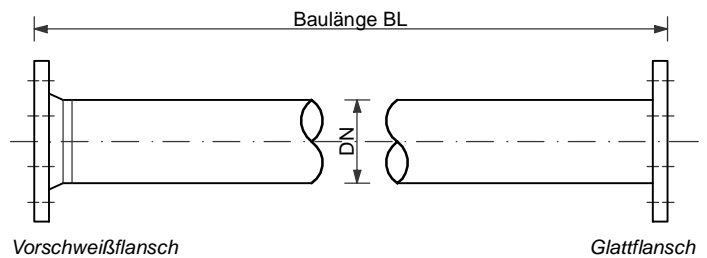
Brunnensteigrohre
nach DIN 4927, gef lanscht, aus Edelstahl

BESCHREIBUNG STANDARDAUSFÜHRUNG:

Brunnensteigrohre nach DIN 4927 mit Vorschweißflanschen oder Glattflanschen in verschiedenen Druckstufen, nach EN 1092-1, aus längsnahtgeschweißten Rohren DIN 17457 / EN 10217-7 in beliebigen Nennweiten. Flanschen auf Wunsch mit frei wählbarer Anzahl und Lage der Kabelaussparungen.

Brunnensteigrohre aus Edelstahl V2A oder V4A, im Tauchbad gebeizt.

Brunnensteigrohre mit ZSM-Verbindungen statt Flanschanschlüssen, auf Anfrage lieferbar.



Flanschen mit Kabelaussparungen