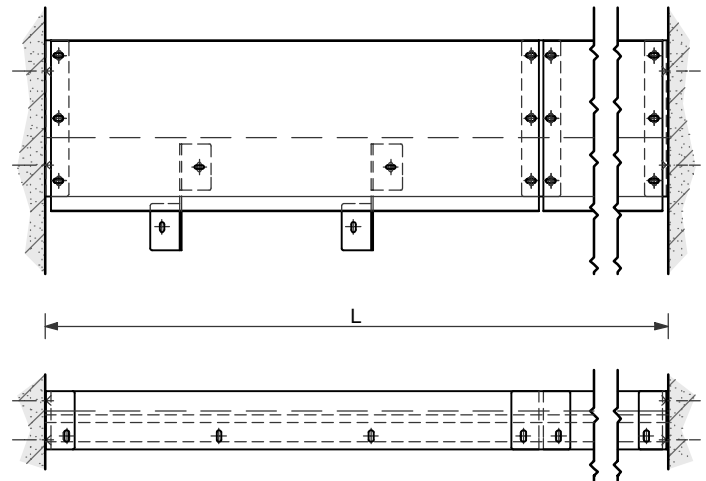
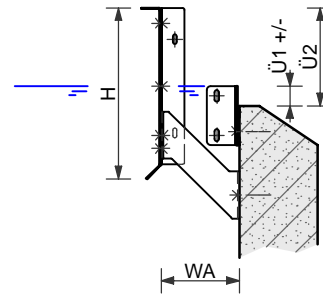


Tauchwände

Tauchwände zum Schutz vor schwimmenden Verunreinigungen auf der Wasseroberfläche, vor dem Abfließen über die Trennwand bzw. durch eine Bauwerksöffnung. Tauchwände in verschiedenen Formen, angepasst an das Bauwerk, zur Dübelmontage, aus Edelstahl V2A oder V4A, gebeizt, lieferbar.



Überlaufschwellen

Überlaufschwellen zur Montage an den Trennwänden, zum gleichmäßig Ableiten von Klarwasser ohne schwebende Verunreinigungen. Überlaufschwellen mit Langlöchern zur höhenverstellbaren und waagrecht einstellbaren Dübelmontage, inkl. Montagedichtungen. Überlaufschwellen sind mit gerader oder mit gezahnter Oberkante lieferbar. Überlaufschwellen mit gerader Oberkante sind wahlweise mit oder ohne angeschliffener Fase lieferbar. Überlaufschwellen in verschiedenen Formen, angepasst an das Bauwerk, aus Edelstahl V2A oder V4A, gebeizt, lieferbar.

Überlaufrinnen

Überlaufrinnen mit gezahnter und gerader Oberkante, mit oder ohne vormontierte Tauchwand, für runde oder eckige Becken, sind aus Edelstahl V2A oder V4A, gebeizt, lieferbar.

